



WORKING-TEST : les différentes classes

ce que mon Retriever doit savoir faire

Découverte : Vous avez déjà fait quelques entraînements, votre chien est sage au poste, (steady) il ramène un dummy à terre et à l'eau et vous avez envie de faire connaissance avec l'ambiance concours. Votre chien est présenté en laisse. Vous ne faites qu'une seule fois la classe découverte. (36 mois maximum)

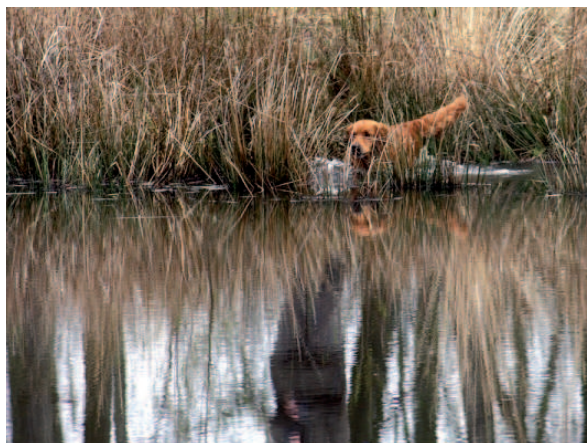


Initiation : idem ci-dessus, mais votre chien travaille sans laisse. La marche au pied est bien maîtrisée, ainsi que les divers rapports sur terre et à l'eau..

Novice : En plus d'une bonne obéissance, vous maîtrisez les directions. Les distances de recherche sur apportables sont plus importantes. Vous pouvez avoir plusieurs rapports en aveugle ou « blind », des distractions, etc



Open : Niveau le plus haut du WT. Le chien est parfaitement «steady» et à votre écoute. Les directions sont totalement acquises.



Bonne Chance à Toutes et à Tous !
Marie-Claude HAELEWYN

Si vous vous sentez l'envie de passer une journée agréable et instructive, il ne vous reste qu'à vous inscrire pour le 17 avril !

N'attendez pas trop longtemps, le nombre des participants sera limité.

Si vous vous dites que vous aimeriez faire ce genre de choses mais que vous et votre chien n'êtes pas prêts, vous pouvez aussi vous inscrire pour aider sur les différents ateliers, nous avons besoin de vous.

Cela vous permet également de voir et d'apprendre pas mal de choses.

Contactez-moi vite. haelewyn59@voila.fr 00 33 (0)6 22 64 73 42